

環境配慮型 積みブロック ポーラススプリットン

製品規格

寸法: 400 × 250 × 360
 質量: 350kg/m³以上(36.6kg)
 圧縮強度: 18N/mm² 以上
 連続空隙率: 15%程度
 全空隙率: 18%程度
 洞込めコンクリート量: 0.176m³/m²



特徴

景観機能 割肌+ポーラスコンクリートなので低明度・低彩度・自然素材に近いテクスチャーとなり竣工時より周辺景観に馴染む。

環境機能 連続した空隙が有るので湿潤状態を確保するための透水性・保水性がある。又、その空隙が植生基盤となる。5分勾配でもカエル・カメ・カニ等の移動経路を確保できる。

「美しい山河を守る災害復旧基本方針」具体的留意事項

項目	判定	備考
明度	○	明度3.0(明度6.0以下)
彩度	○	無彩色
テクスチャー	○	割肌・ポーラスコンクリート
素材の大きさ	○	40*25(10mで35cm・



 **セニシニ株式会社**

〒518-0734

三重県名張市黒田下川原1472番地

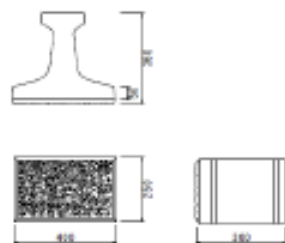
TEL0595-64-7000 FAX0595-64-7001

E-mail sensing@sensin.co.jp

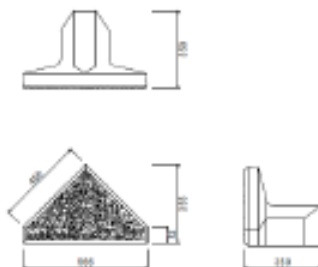
ホームページ <http://www.sensin.co.jp>

ポラススプリットン製品図

A 型（標準型）

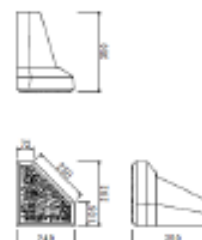


C 型（側面型）



E 型（隅角型）

（左型・右型があります）

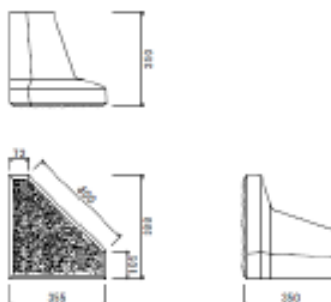


B 型（根石、天端型）

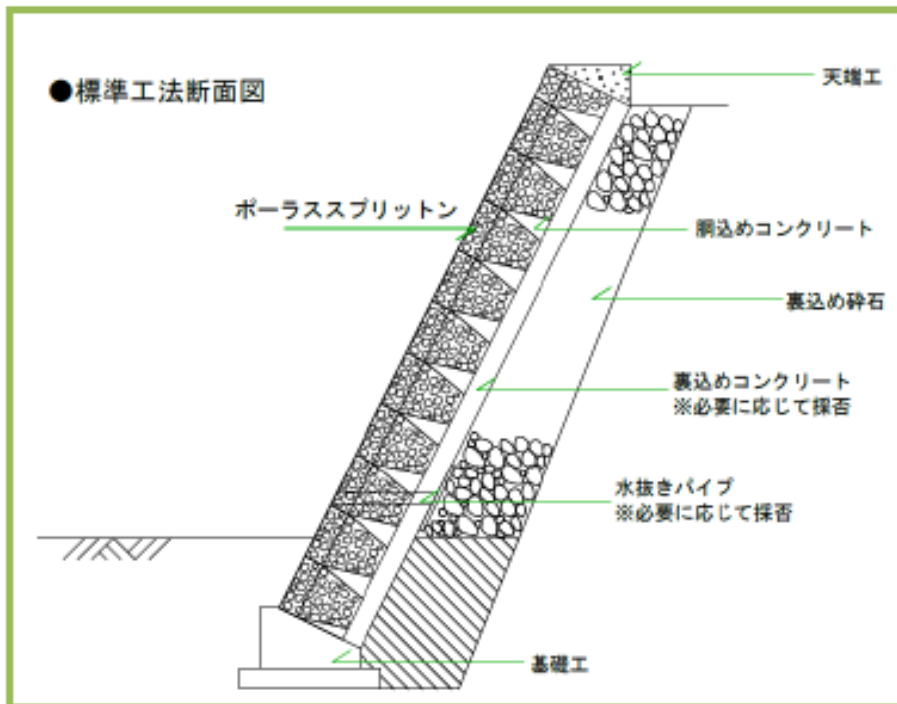


D 型（隅角型）

（左型・右型があります）



体積	17430 cm ³
比重	2.1
重量	36.6 kg



☆☆スプリットン段割計算式

●延長方向寸法計算式

$$L = 354 \times N + 249 + 355 \quad N \text{は根石に並ぶB型個数}$$

●法長方向寸法計算式

$$SL = 283 \times P + 282 + 105 \quad P \text{は標準型積上段数}$$

☆☆スプリットンブロック所要数量計算式

●標準型積上段数が奇数段の場合

$$\text{標準型} \cdots NP + (P+1) \div 2$$

$$\text{B型} \cdots 2N$$

$$\text{C型} \cdots P-1$$

$$\text{D型} \cdots 2個$$

$$\text{E型} \cdots 2個$$

●標準型積上段数が偶数段の場合

$$\text{標準型} \cdots NP + P \div 2$$

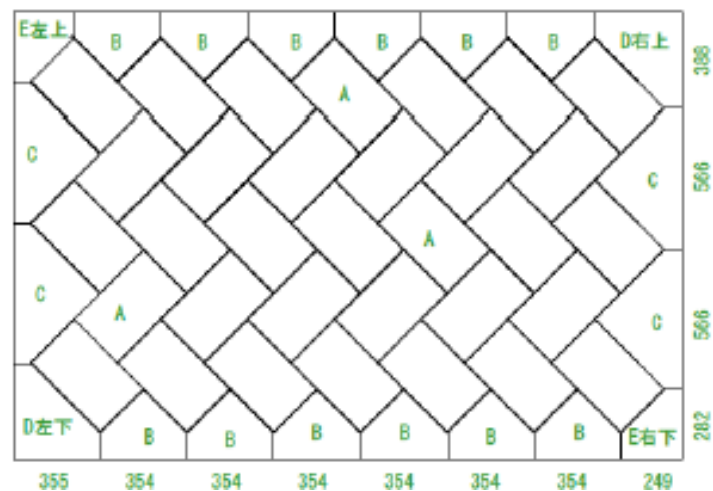
$$\text{B型} \cdots 2N+1$$

$$\text{C型} \cdots P$$

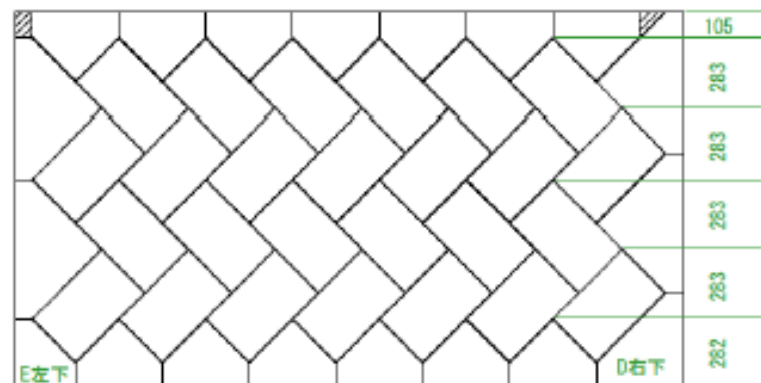
$$\text{D型} \cdots 1個$$

$$\text{E型} \cdots 1個$$

●ブロック割付参考図 EPF標準型をAと表示
積段数が奇数で左上りの例



積段数が偶数で右上りの例



※斜線部は現場打後表面を掻き落す

施工写真

