

景観配慮型積みブロック

Rスプリットン

製品規格

寸法: 400 × 250 × 350
質量: 350kg/m²以上(35.6kg)
圧縮強度: 18N/mm²以上
胴込めコンクリート量: 0.195m³/m²
明度: 4.0
彩度: 無彩色
テクスチャー: 割肌

特徴

景観機能 即脱製法+割肌なので低明度・低彩度・自然素材に近いテクスチャーとなり竣工時より周辺景観に馴染む。

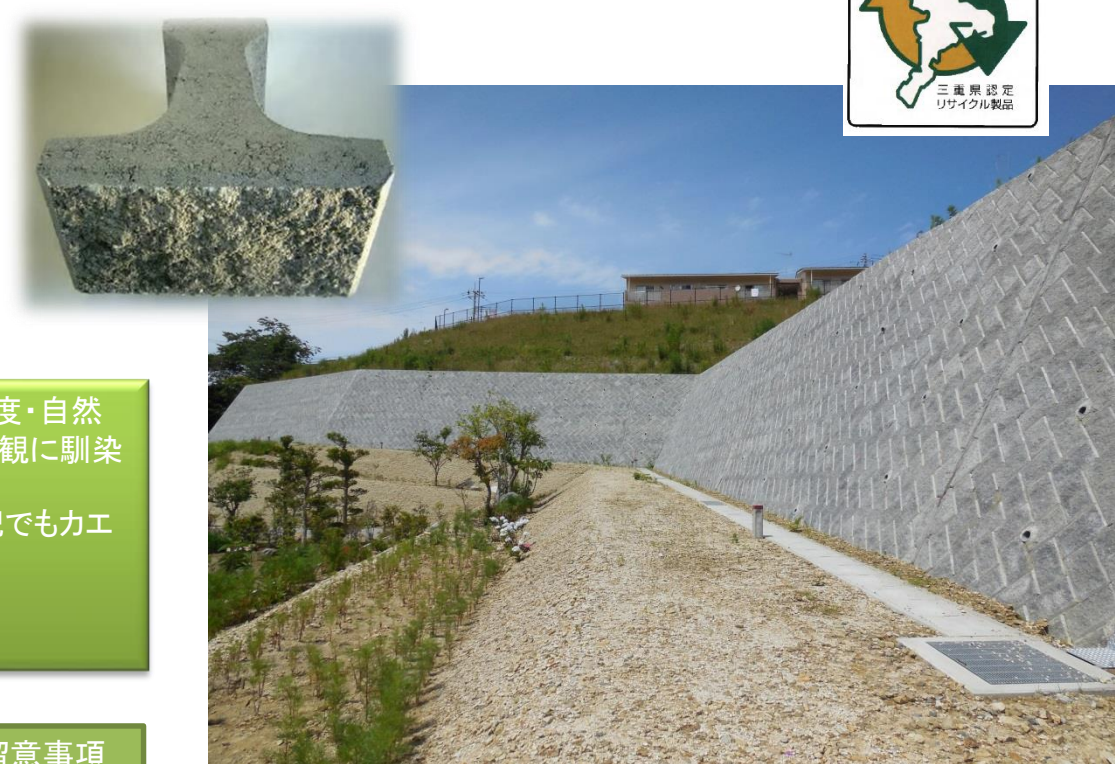
環境機能 割肌なので苔が付きやすい。5分勾配でもカエル・カメ・カ二等の移動経路を確保できる。

環境負荷低減 溶融スラグを細骨材に使用

「美しい山河を守る災害復旧基本方針」具体的留意事項

| 項目 | 判定 | 備考 |
|--------|----|--------------------|
| 明度 | ○ | 明度4.0(明度6.0以下) |
| 彩度 | ○ | 無彩色 |
| テクスチャー | ○ | 割肌・ホーラスコンクリート |
| 素材の大きさ | ○ | 40*25(10mで35cm□以下) |

三重県リサイクル認定製品
建-41



 **セニシニ株式会社**

〒518-0734

三重県名張市黒田下川原1472番地

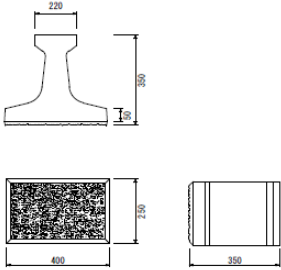
TEL0595-64-7000 FAX0595-64-7001

E-mail sensing@sensin.co.jp

ホームページ <http://www.sensin.co.jp>

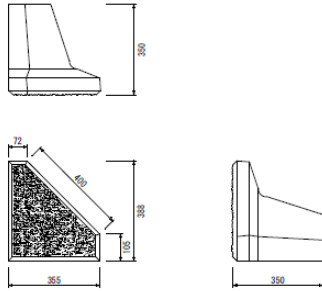
製品図

A 型 (標準型)

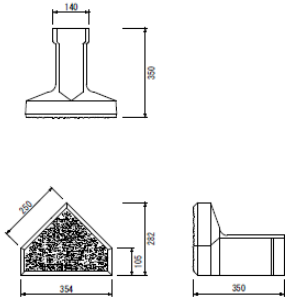


D 型 (隅角型)

(左型・右型があります)

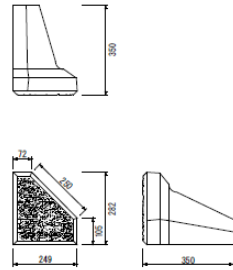


B 型 (根石、天端型)

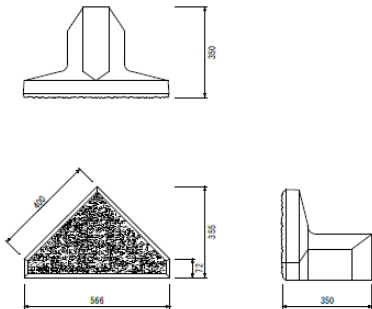


E 型 (隅角型)

(左型・右型があります)

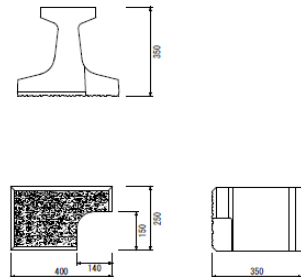


C 型 (側面型)



水抜き型

(左型・右型があります)

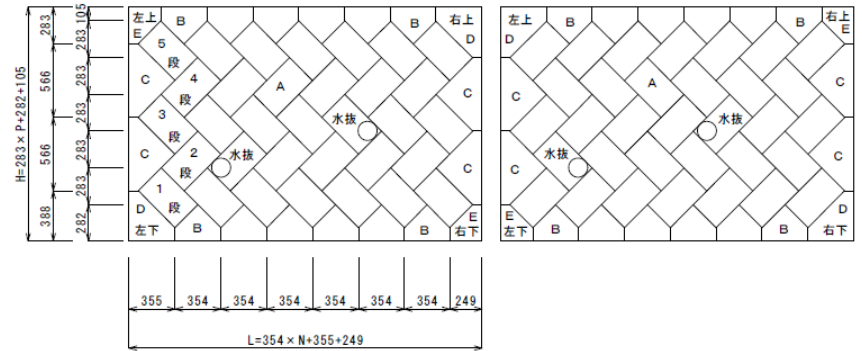


割付参考図

積段数 (P) が奇数の時

(左上り)

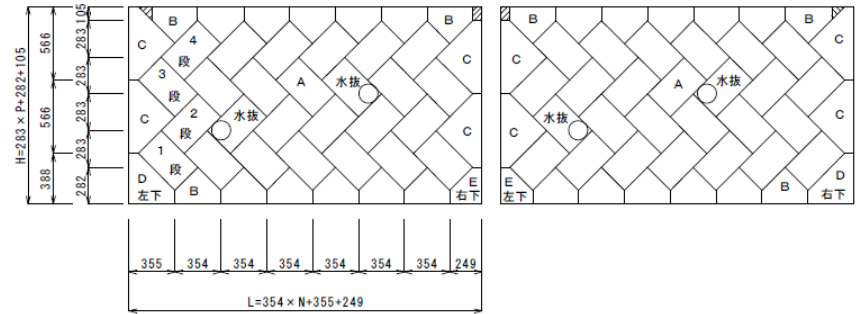
(右上り)



積段数 (P) が偶数の時

(左上り)

(右上り)



- ※ 斜線部は現場打後、表面を掻き落とす。
- ※ 水抜きパイプの位置は控えに当りにくい場所です。

役物詳細図

